



# Mitä PAS-järjestelmä tarkoittaa museoille?

Museoiden KDK-ajankohtaispäivä  
29.4.2010

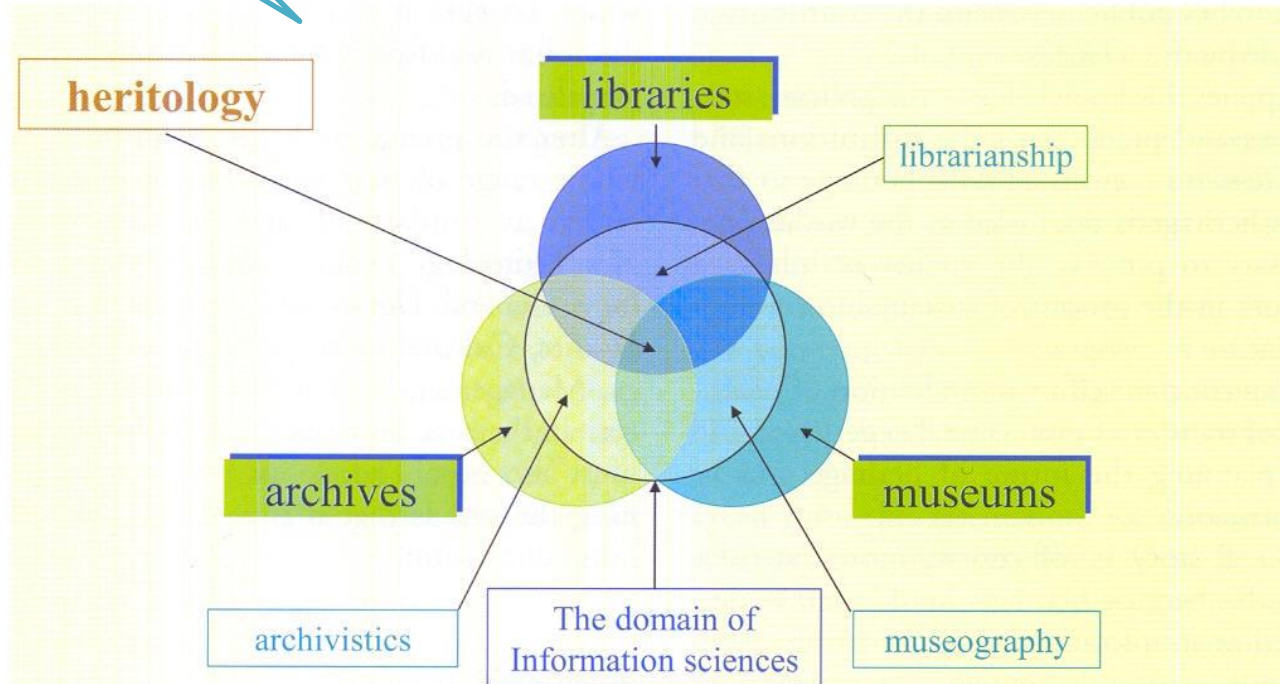
Kari Peiponen, Valtion taidemuseo

# Heritology (Cultural heritage)

Šola defined heritology as a study of the future of collective experience – a science focused on the concept of total heritage (Šola, 2003, 37-38).

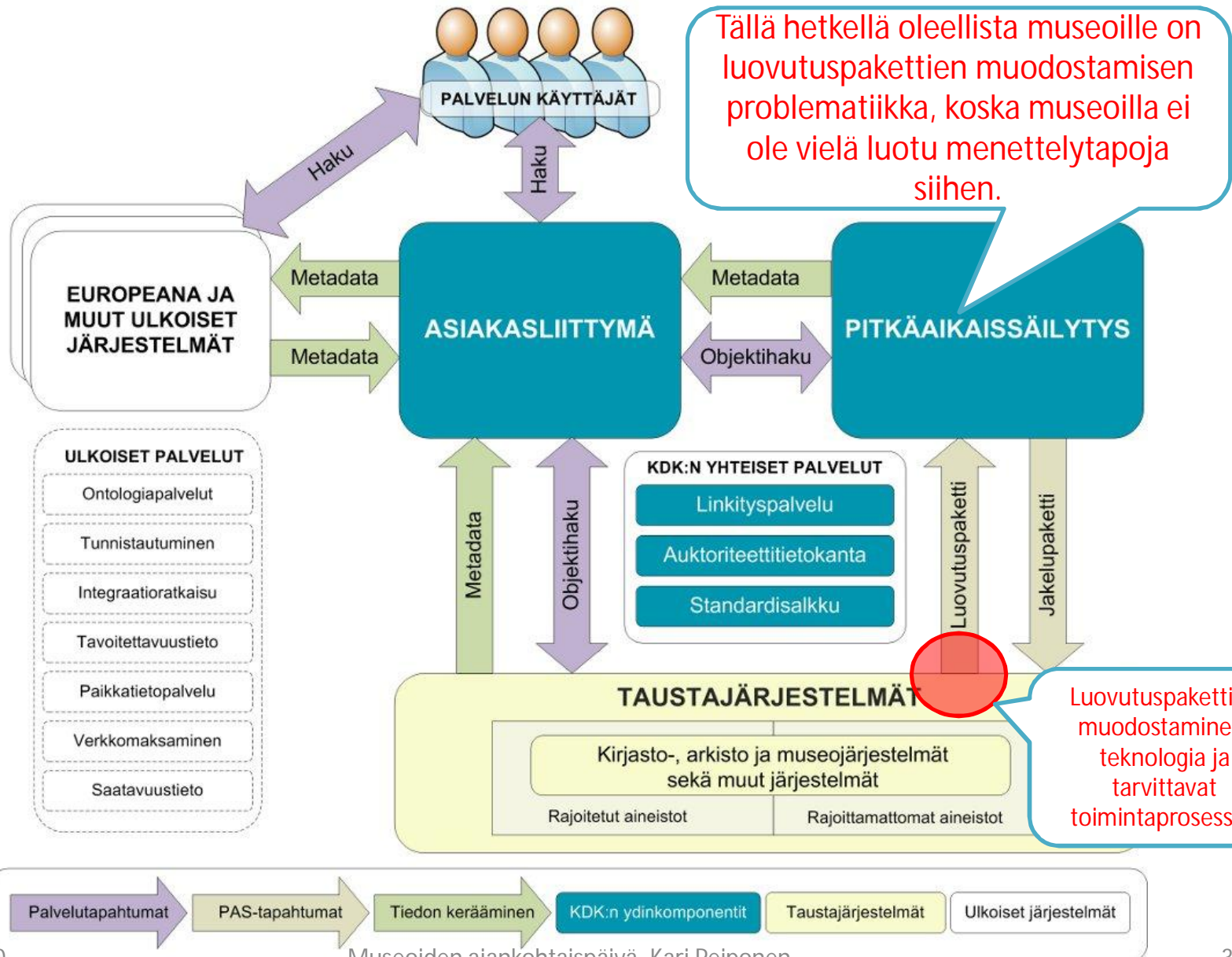
KDK:n toiminta-  
alue on  
heritologian  
ytimessä ☺

## Heritage institutions and their scientific discipline




(c) Tomislav Šola, University of Zagreb, 19

# KDK:n kokonaisarkkitehtuuri



# Informaation säilyvyyden uhkia

- Digitaalisen aineiston ja informaation säilymiseen kohdistuu uhkia, kuten:
  - Tekniikan ja ohjelmistojen vanhentuminen sekä mahdollinen vikaantuminen.
  - Inhimilliset virheet ja mahdollinen tarkoituksellinen väärinkäyttö. 
  - Luonnonkatastrofit (vrt. Kölnin kaupunginarkiston romahtaminen) .
  - Organisaatioiden muuntuminen tai toiminnan lopettaminen (säilyykö/siirtyykö kaikki informaatio?).

# Digitointi on arvokasta

- Objektien digitointi voi olla huomattavan aikaa vievä ja työläs prosessi, esim. taideteosten valokuvaus vaatii studio-olosuhteet ja ammattitaitoiset valokuvaajat.
- Myös objekteihin liittyvän metadatan muodostaminen eli luettelointi on työläs prosessi. Perusteellinen luettelointi vaatii *tutkimustyötä*, milloin esim. taideteoksen luettelointi on valmis?
- Digitointiin sitoutuu siten myös merkittäviä taloudellisia resursseja joita ei saa tuhllata, digitaalisen informaation säilyvyys on turvattava.

# Digitaalisen informaation elinkaari



Pitkäaikaissäilytys 10-100 v ...

Yksikkö/organisaatio/konsortio  
1-12 KK/1-10v ...

Henkilökohtainen/projekti  
1-4 viikkoa/1-6 kk

Excel , Word, ym.

-Filemaker /Access  
-Jaettu hakemisto, jne.

Jakelu /  
asiakasliittymät

Yhteiskäyttöiset  
sovellukset

Organisaation  
sovellukset

SQL-tietokannat ja  
tietovarastot

KDK-  
PAS

# Merkittäviä elinkaareltaan erilaisissa vaiheissa olevien järjestelmien saumakohtia

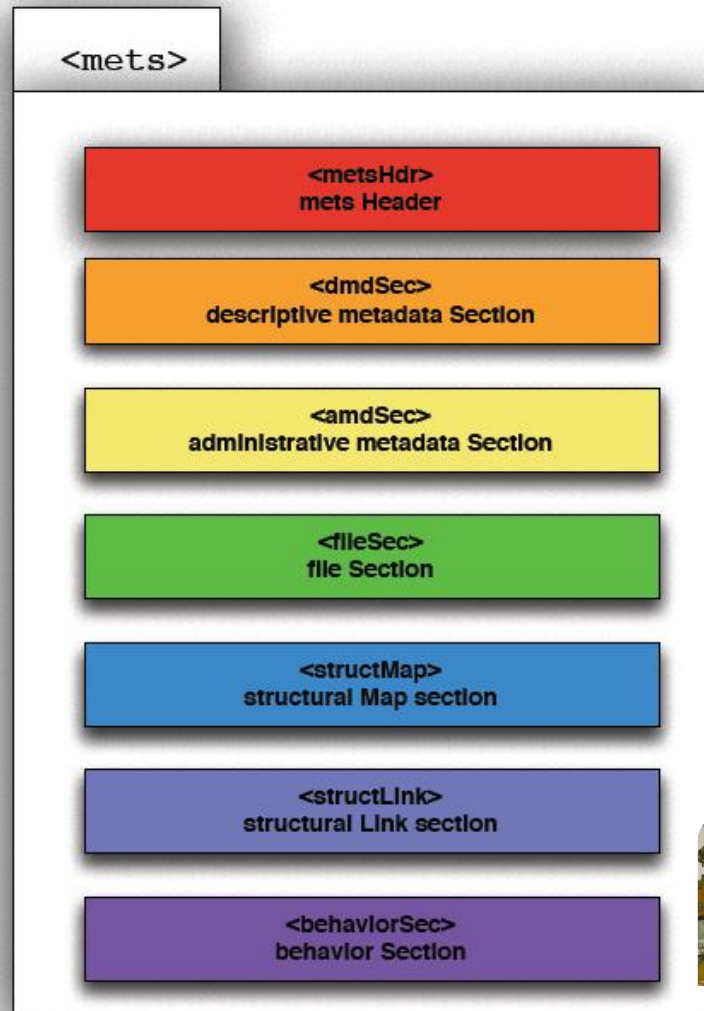
1. Henkilökohtaisen tai projektin tasolta → organisaatiotason järjestelmään
  - Tiedon siirtotekniikat ja -formaatit & toimintaprosessit määriteltävä
2. Organisaation tai konsortion tason järjestelmästä → jakeluun (asiakasliittymät)
  - OAI-PMH siirtotie ja määritellyt formaatit (museoille sopiva esim. LIDO) & toimintaprosessit määriteltävä
3. Yksikön/organisaation/konsortion järjestelmästä → pitkäaikaissäilytykseen
  - METS (MXF/ARC/WARC) paketoititekniikat & toimintaprosessit määriteltävä

# Arkistopaketit PAS-järjestelmään

STANDARDISALKKU 23.3.2010:

- PAS-järjestelmään täytyy pystyä siirtämään arkistopaketteja (SIP luovutuspaketteja) sovittujen sääntöjen mukaisessa muodossa:
- "Paketointiin" on olemassa ainakin kolme vaihtoehtoista standardia, joista yhtä on sovellettava:
  - METS (Metadata Encoding and Transmission Standard), paitsi seuraavissa tapauksissa:
    - Liikkuva kuva: MXF (Material eXchange Format).
    - Verkkoarkisto: ARC / WARC (Web Archive Format).

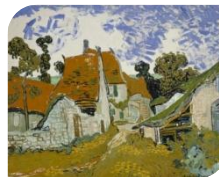
# Pitkäaikaissäilytykseen luovutettavat (METS) tietopakettit



## OHJEISTUSTA:

- KDK:n standardisalkku ja
- PAS-järjestelmän tekninen ja hallinnollinen metadata v.2.5

1. Kuvaileva metadata
2. Hallinnollinen ja tekninen metadata:
  - 1. Pakolliset metatietoelementit
  - 2. Suositeltavat metatietoelementit
3. Digitaalinen objekti tai objektit



Digitaalinen objekti(t) ja metatiedot yhdistetään digitaaliseksi "arkistopakettiksi"

# Aikataulu

- "Standardisalkun implementointi voidaan vaiheistaa: asiakasliittymää koskevat vaatimukset kesään 2010 mennessä, **PAS-järjestelmän vaatimukset vuoden 2014 loppuun mennessä.**"
- Tällä hetkellä tehdään mahdollisimman paljon alustavaa suunnittelutyötä, jolloin järjestelmän varsinainen hankinta- ja käyttöönottoprojekti voidaan aloittaa hyvän valmistelutyön pohjalta.

# Kiitos!

*kari.peiponen@fng.fi*

*Lähteet ja lisätietoa:*

*Kansallisen digitaalisen kirjaston tiedotussivut:*

- <http://www.kdk2011.fi>

Esa-Pekka Keskitalo: PAS ja KDK - eli säilyttäminen on osa Kansallista digitaalista kirjastoa:

- <http://urn.fi/urn:nbn:fi-fe200812182273>

*KDK:n standardisalkku:*

- <http://www.kdk2011.fi/fi/kokonaisarkkitehtuuri/standardisalkku>

PAS-järjestelmän tekninen ja hallinnollinen metadata v.2.5:

- [http://www.kdk2011.fi/images/stories/PAS-jarjestelman\\_tekninen\\_ja\\_hallinnollinen\\_metadata\\_v2.5.pdf](http://www.kdk2011.fi/images/stories/PAS-jarjestelman_tekninen_ja_hallinnollinen_metadata_v2.5.pdf)

Linkki Šolan kaavioon Birger Hjørlandin sivustolla:

- <http://www.db.dk/bh/core%20concepts%20in%20lis/articles%20a-z/heritology.htm>
- <http://www.db.dk/ombiblioteksskolen/medarbejdere/default.asp?cid=683>